

1. ダブルビュー仕様

1-1. ディスプレイおよびディスプレイカバー

ディスプレイ	ディスプレイカバー	
サイズ(inch)	サイズ(mm) W×H×D	材質
55	1333×813×140	アクリル

*リモコン付き

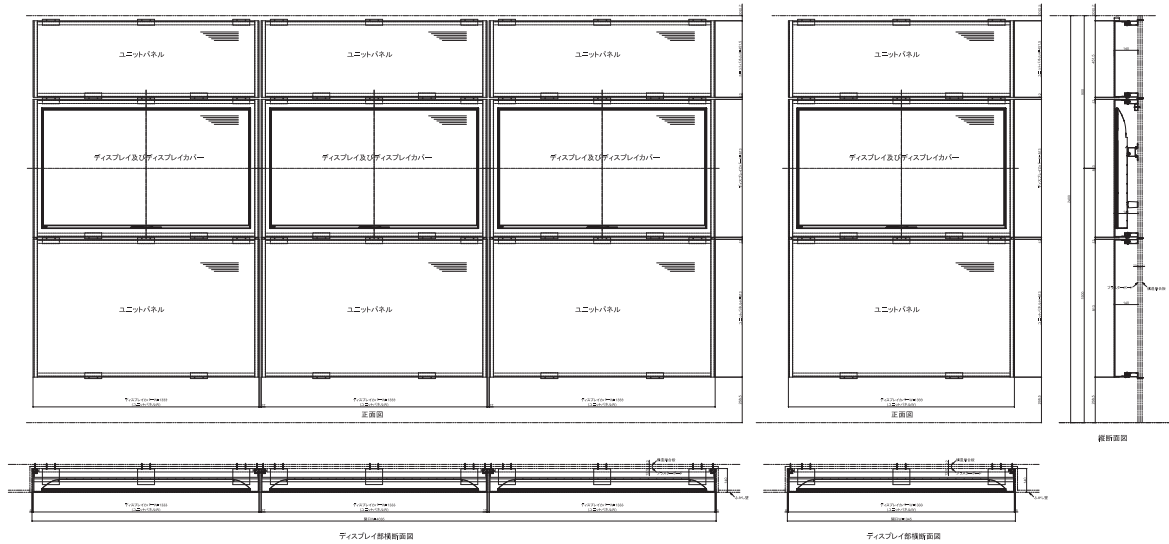
*ディスプレイカバーを装着する為、実際の映像と見え方が異なる可能性があります。

*パネルの材質はディスプレイカバーと一緒になります。同材質でのツールタイプも対応可能となります。

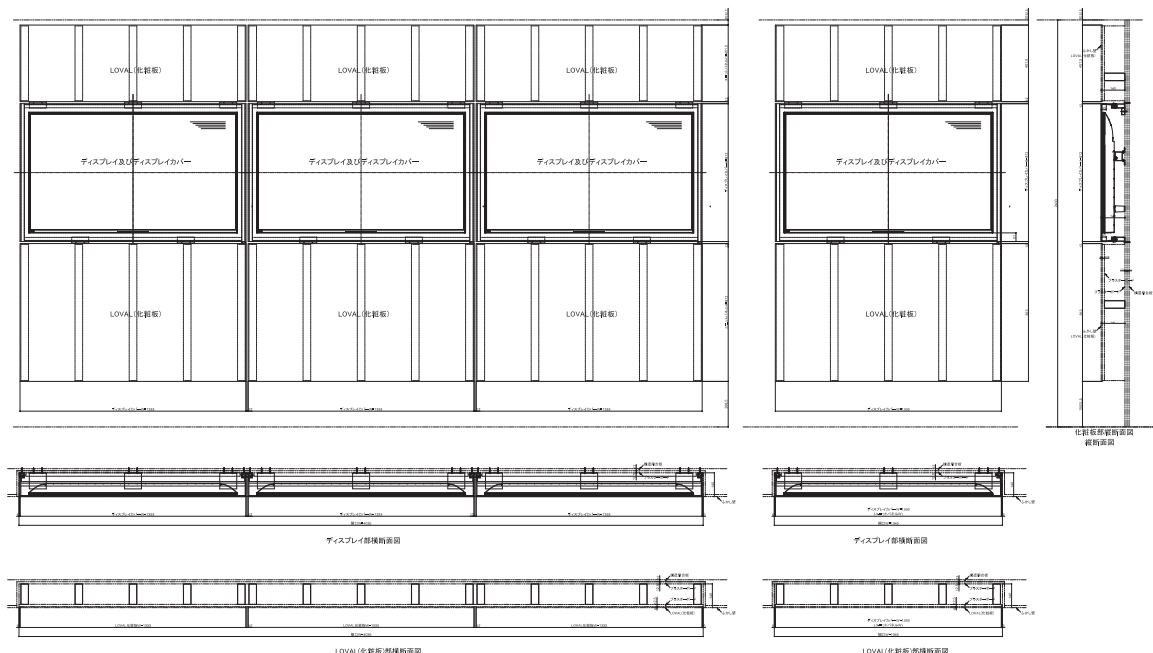
*当商品は不燃認定商品ではございません。内装制限を考慮した上で設置してください。

1-2. 詳細図面

■ WV_55DSP 納まり図 / ユニットパネル * 注意事項次頁記載



■ WV_55DSP 納まり図 / LOVAL化粧板タイプ * 注意事項次頁記載



1-3. 納まり注意事項 (WV_55DSP ユニットパネル / LOVAL 化粧板タイプ)

1. 開口寸法について

- ・ トール (上下ユニットパネル) タイプ
開口はディスプレイカバー W 寸法から両側 6 mm 開けてください。
- ・ LOVAL (化粧板) タイプ
開口はディスプレイカバー W 寸法から両側 6 mm、H 寸法は上下 12 mm 開けてください。
狭いと取付けが出来ません。

2. ディスプレイの放熱について

- ・ トール (上下ユニットパネル) タイプ
天井面は 30 mm 以上、床面は 150 mm 以上の隙間が必要です。
またユニットパネル及びディスプレイカバーの上下を塞がないでください。
- ・ 4 方化粧パネル埋込タイプ
ふかし壁の天井面は 30 mm 以上、床面は 150 mm 以上の隙間が必要です。またディスプレイカバーの上下を塞がないでください。すき間が無いとディスプレイからの発熱を逃がせないため故障の原因となります。

3. 取付けの下地について

- ・ 取付け面はプラスターボードとし、下地に構造用合板 12 mm を入れてください。
取り付ける壁にはテレビの質量の 4 倍に耐えられる強度が必要です。
ディスプレイの重量は 55inch で 17.4 kg、50inch で 13.5 kg となります。
設置が出来ない場合や製品が落下する危険があります。
- ・ プラスターボードの仕上げは凸凹が無いようにしてください。
凸凹があると取付け面にフラットになりません。

4. 電源スイッチ BOX

- ・ 本製品の側に開閉可能な電源スイッチ BOX を設置してください。
コンセントや配線ケーブルの収納に必要です。
ディスプレイ付属の電源コードの長さは 200 cm となります。
電源スイッチ BOX 内に 100 V (50/60 Hz) のコンセントを通電させてください。
設置工事後の動作確認が出来ません。

5. その他配線について

- ・ 必要に応じて HDMI や LAN ケーブルなどはあらかじめお客様にご用意頂き、施工業者にお渡しください。
ディスプレイにはカバーをかけるため後から取付けることは出来ません。

6. 製品周辺のふかし壁について

- ・ 本図はふかし壁と同面での納まりとしています。(下地より出寸法 140 mm)
ふかし壁を 25 mm 下げる (下地より出寸法 115 mm) とすることも可能です。
上記以外の寸法での取付けは出来ません。

7. 目地について

- ・ 製品の目地寸法に合わせてふかし壁の割り付けをすると、よりきれいに仕上がります。
周辺とのバランスを見てご検討ください。

2. 使用上のご注意／お手入れ

2-1. 設置環境

1. 本製品は次の条件を満たす場所での設置をお願いします。
ディスプレイカバー内部には、精密機器が収納されており、本製品を機能させるための必要な条件となります。
 - ・温度 10～28℃
 - ・湿度 20～70%
2. 本製品に直射日光が当たらない様をお願いします。精密機器が壊れる可能性があります。
また、日光が当たると表示が見えなくなります。日光に晒されると、色調が変化する可能性があります。
3. 本製品にスポットライトの光が直接当たらない様をお願いします。
表示が見えなくなります。また、光源に UV が含まれる場合は部分的に変色する可能性があります。
4. 本製品の前の床の照度は 300lx 以下を推奨します。
300lx 以上でも、視認は可能ですが、設置場所が明るくなるほど、表示が見えにくくなります。
5. 本製品を取り付ける壁は垂直である様をお願いします。
6. コンセント、通信ケーブル等を納める点検口を製品そばに設置する様をお願いします。
7. コンセントは交流 100V で定格 15A 以上のものをご用意する様をお願いします。

2-2. 使用方法およびお手入れ

1. 上記「2-1. 設置環境」の設置環境の条件に従って設置をお願いします。
2. 1日の連続稼働時間は最大 16 時間とする様をお願いします。
3. ディスプレイのオン/ オフの時間管理はお客様自身で管理する様をお願いします。
4. 表面を固いもので擦らない様をお願いします。
5. 表面を鋭利なものでひっかかない様をお願いします。
6. カッターなどでディスプレイカバー及びユニットパネルの表面シートを切らない様をお願いします。
切ったエッジ部分が反射で光るため、キズが目立つようになります。
なお、切れた部分のキズを目立たなくする補修はできませんのでご承知おき下さい。
7. ディスプレイカバー及びユニットパネルに衝撃を与えたり、表示部分を押さない様をお願いします。
衝撃によりディスプレイカバー及びユニットパネルとディスプレイが壊れる可能性があります。
8. 表面を手で擦らない様をお願いします。光沢が変化したり、摩擦熱でやけどをしたりする場合があります。
9. 表面に液体をかけない様をお願いします。ふき取れない汚れが表面上に残る場合があります。
10. ディスプレイカバー及びユニットパネルは変形しやすいため、押ししたり引っ張ったりしないよう様をお願いします。
11. ディスプレイカバー及びユニットパネルにもたれかからない様をお願いします。
12. エアコンの冷風や温風が直接ディスプレイカバー及びユニットパネルにかからない様をお願いします。
13. 表面の清掃は、柔らかい布を水に浸し、よく絞ってから力をいれずにふき取る様をお願いします。
14. 汚れがひどい場合は、薄めた中性洗剤を柔らかい布に浸し、よく絞ってから力をいれずにふき取る様をお願いします。

2-3. 廃棄について

1. 使用済みのディスプレイおよびディスプレイカバー及びユニットパネルは国または地域の法令に従って廃棄する様をお願いします。

3. 保証期間

1. 本製品の保証期間は設置施工日から1年間です。

* ディスプレイの保証期間はメーカーの保証に準じます。

保証開始日は、設置施工日になります。(ダブルビュー取扱説明書の巻末に、保証開始日が記載してあります)

ただし、本製品の到着日と設置施工日が異なる場合は、到着日が保証開始日となります。

また、ダブルビュー取扱説明書に記載された項目に準じて使用されていない場合は保証期間内でも保証外となりますのでご注意ください。修理の際は弊社担当営業にご連絡ください。お客様の責任でディスプレイおよびディスプレイカバーの取り出し、取り付けを実施された場合、無償保証期間中であっても、本製品は無償保証の対象ではなくなりますのでご注意ください。

4. 保証範囲

ディスプレイカバーの著しい変色・剥がれについて

1. ディスプレイカバーの著しい変色について

該当製品が新品に対して著しく異なる色と感じさせる場合を対象とします。保証内容への該当可否は、保証者が判断するものとします。

2. ディスプレイカバーの表面シートの剥がれについて

設置後の自然な状態で剥がれたものを対象とし、故意または過失による剥がれ、加工および設置中などに生じた剥がれは含みません。

* ディスプレイはメーカ保証に準じます。

5. 補償

1. 保証期間外および保証範囲外、「使用上のご注意／お手入れ」に反する取り扱いにより発生した不具合、事故ならびに「免責事項」に該当する不具合等については、当社の補償の対象外となります。
2. 本製品について当社が責任を負う範囲は、本製品の代替品の納入、または本製品の代金の返還が限度となります。
3. 本製品の仕様は予告なく変更になる可能性があり、仕様変更後の代替品は仕様を変更した製品となります。
4. 本製品を交換する場合は、一式全てではなく、不具合があった部分のみの交換となります。
5. 本製品を本来の目的以外に使用する場合には、製品保証の対象外となります。

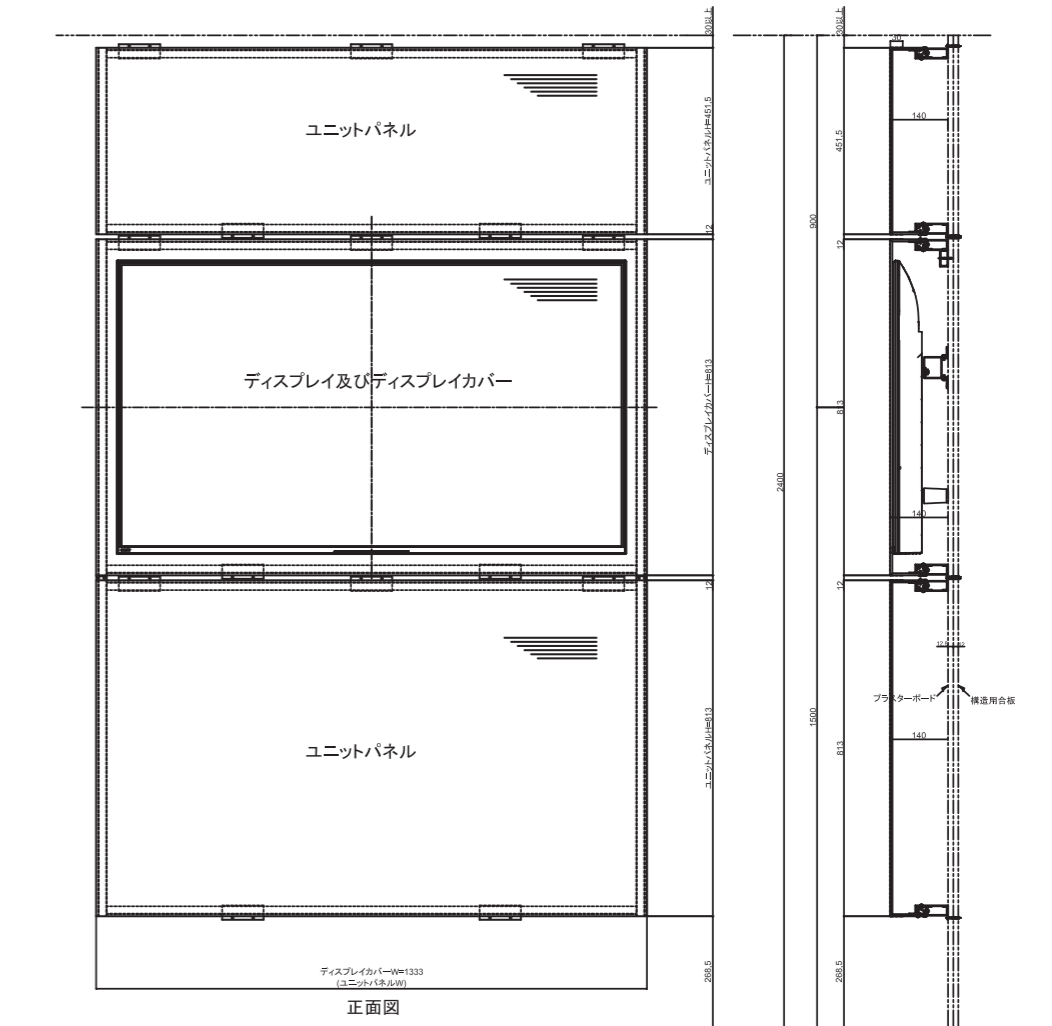
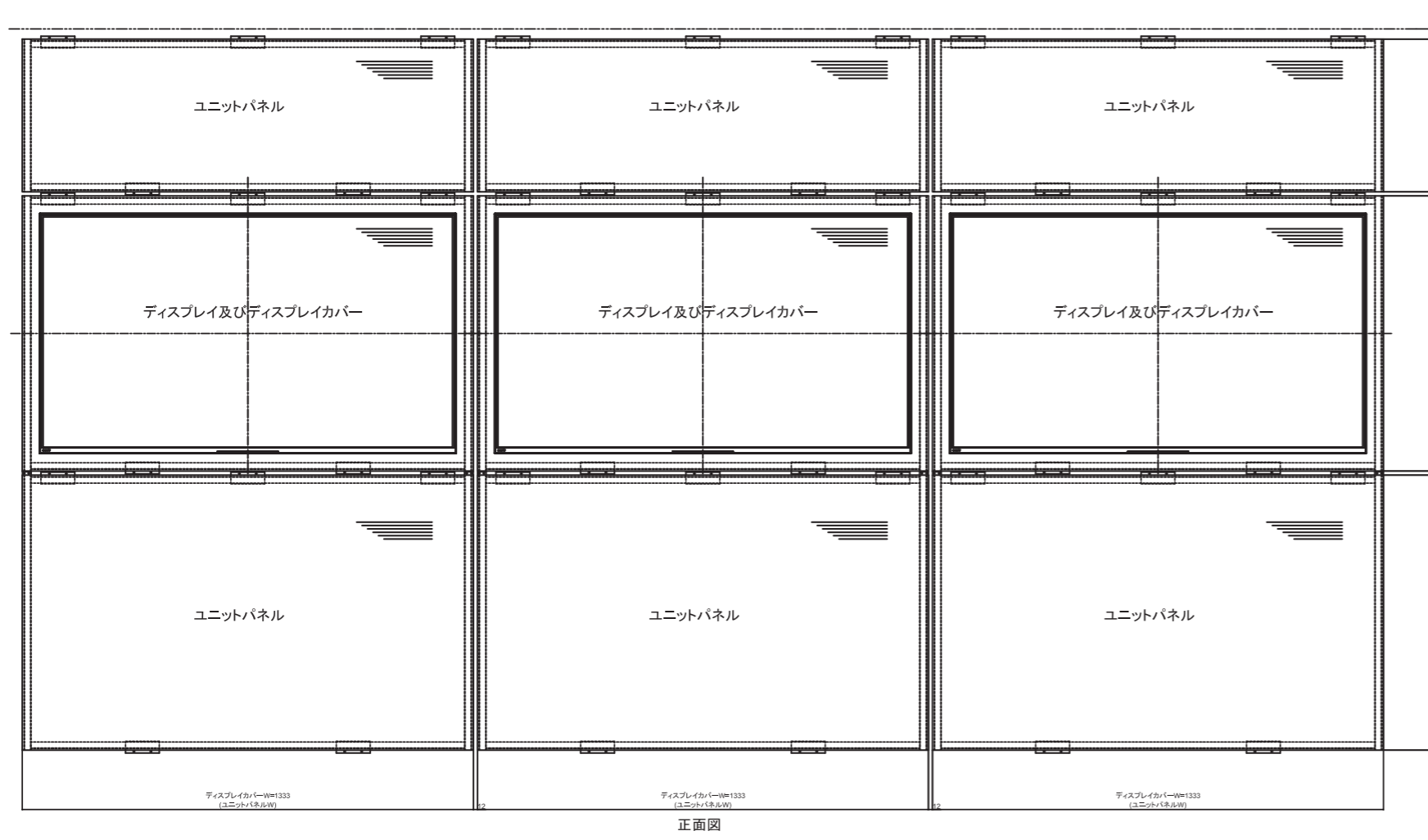
6. 免責事項

1. ディスプレイカバーコーナー部のつなぎに関する不具合
* 光の当たり方によって見えやすくなる場合があります。
2. 交換したディスプレイカバーの色調の違いに関する不具合
* 製品の性質上、再作製したディスプレイカバーの表面シートの色調は、変化する可能性があります。
3. ディスプレイカバーの変形（反り、伸縮）に関する不具合
* 使用により僅かに反りおよび伸縮が発生する可能性があります。
4. ダブルビュー取扱説明書に記載した内容に反した使用、取扱いを行った場合に関する不具合
5. 上記が原因で発生した事故に関する不具合
6. 本製品設置後に発生したキズなどの外観悪化に関する不具合
7. 本製品の経年劣化による光沢や色の変化、軽微なディスプレイカバーの表面シートの段差や膨らみに関する不具合
8. 本製品の引渡時において実用化されている技術、知識では予測することが不可能な現象またはこれが原因で生じた不具合

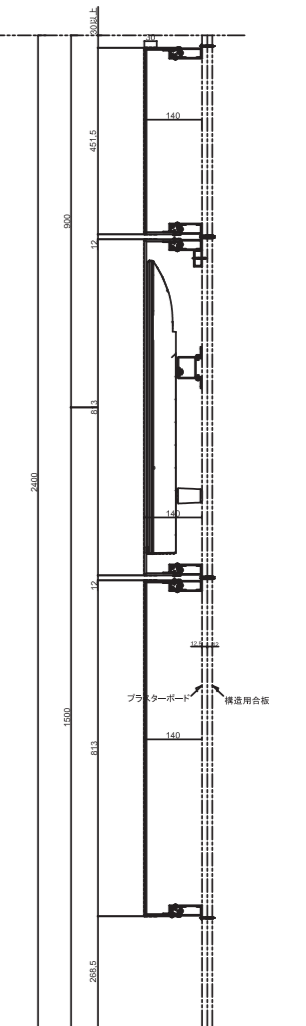
6. 免責事項

9. 本製品納入後の操作誤り、調整不備、または適切な維持継続を行わなかったことによる不具合
10. 犯罪などの不法な行為に起因する破損や不具合
11. 本製品の使用により、お客様または第三者の所有する本製品以外の物品に生じた損傷による不具合
(これに伴って生じたお客様の業務上・営業上の損害は負わないものとする)
12. お客様からの支給部品、指定部品による不具合
(納期トラブル、倒産等による納期遅延および納入不能が発生した場合には、その責は負わないものとする)
13. 天災地変、戦争、暴動、輸送機関の事故、疫病、その他の突発事故により、納入遅延
および、納入不能が発生した場合には、その責は負わないものとする。
14. ディスプレイを他の品番またはメーカーのものに変更したことによる不具合
15. 当社指定以外の第三者の設計、加工、組立、施工、管理、メンテナンスなどによる不具合
(例えば、工事中の養生不良に起因する変形・変色・キズ・カビ・表面のツヤ変化、水および中性洗剤以外のクリーニング剤を使用したことによる変形・変色・表面のツヤ変化、同梱包部品以外の部品使用による不具合など)
16. 本製品または部品の経年変化(使用に伴う消耗・摩擦など)や経年劣化(変形・変色・表面のツヤ変化など、またはこれらに伴うカビ・汚れ)による不具合
17. 本製品納入後の保管不備による不具合
(例えば、高温多湿の場所での保管・製品保証を超える長期保管・水濡れによる不具合・直射日光に暴露されるような保管による場合など)
18. 不適切な場所での使用や不適切に使用したことで生じる不具合
(例えば、直射日光の当たる場所や屋内屋外を問わず不適切な場所に使用された場合など)
19. 犬・猫・鳥・鼠などの動植物に起因する不具合
20. 本来の使用目的以外の用途で使用された場合、又は使用目的に適さない使用方法で使用された場合の不具合
21. 照明機器や冷暖房機器等の電気機器から発せられる熱、「2-1. 設置環境」に準じない場所に設置されたことに起因する不具合
22. お客様で準備頂くユーティリティ(電気、通信系)に関する不具合
23. 本製品の材料特性上、不可避免的に生じる現象による不具合
24. 初期の破損ないし不適合を長期間放置したために生じた拡大破損による不具合
25. 上記不具合に起因する不具合、損害
26. その他当社の責に帰すべき事由によらない不具合
27. 建築躯体の変形など本製品以外の不具合に起因する本製品の不具合
28. 本製品設置場所の環境などに起因する結露・腐食・カビまたは反り、隙間、キシミ音、ディスプレイ動作の不具合
(例えば、異常な高温・低温・多湿及び部屋内外の大きな温度差・湿度差、または直射日光があたることによる反り、変色、ディスプレイ動作等の不具合など)
29. 天災その他不可抗力(例えば、突風・暴風・豪雨・洪水・高波・地震・落雷・地盤沈下など)による不具合、破損
30. 当社(当社の指定業者を含む)以外の第三者(最終ユーザー様自身を含む)の組立て・取付け・修理・改造
(必要部品の取外しを含む)に起因する不具合
* ディスプレイについては上記内容及びメーカー免責事項をご確認をお願いします。

■ WV_55DSP 納まり図 / ユニットパネル



縦断面図

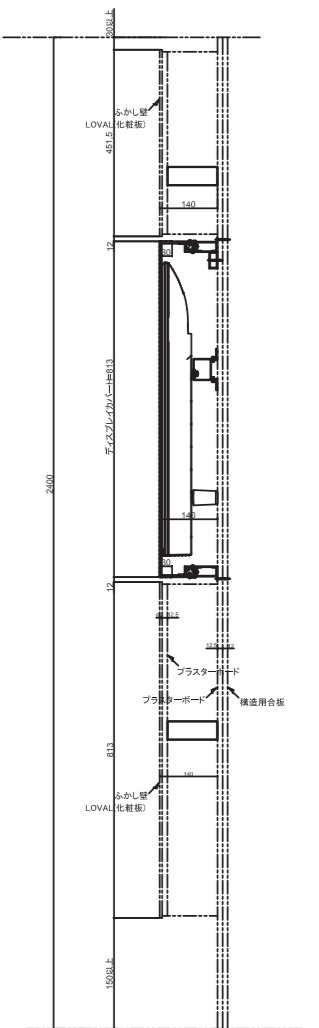
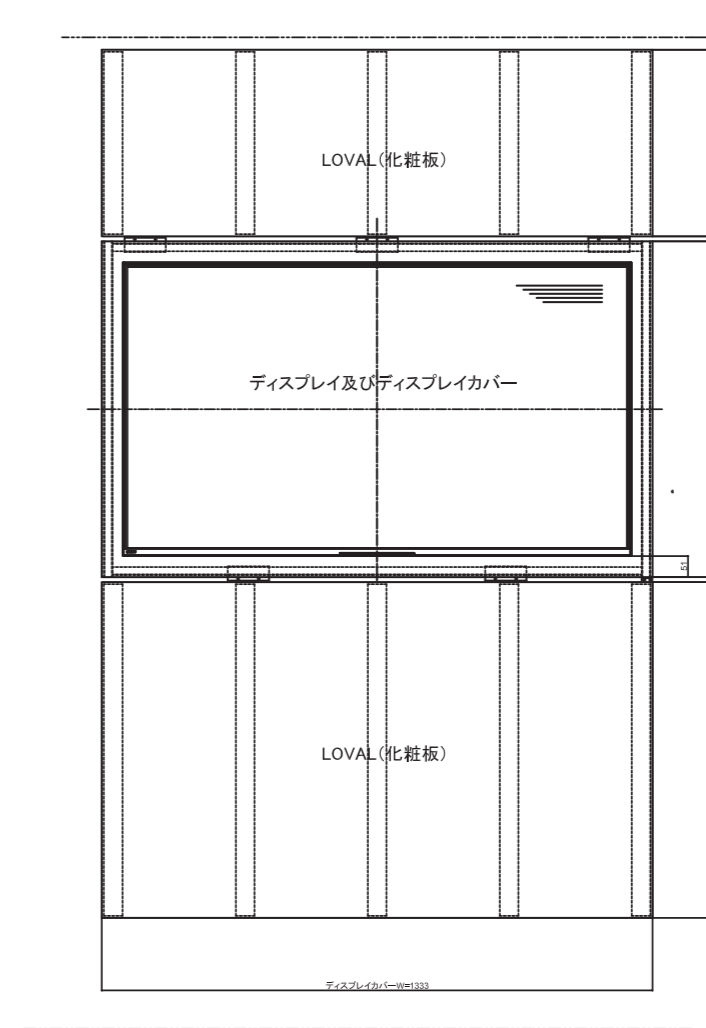
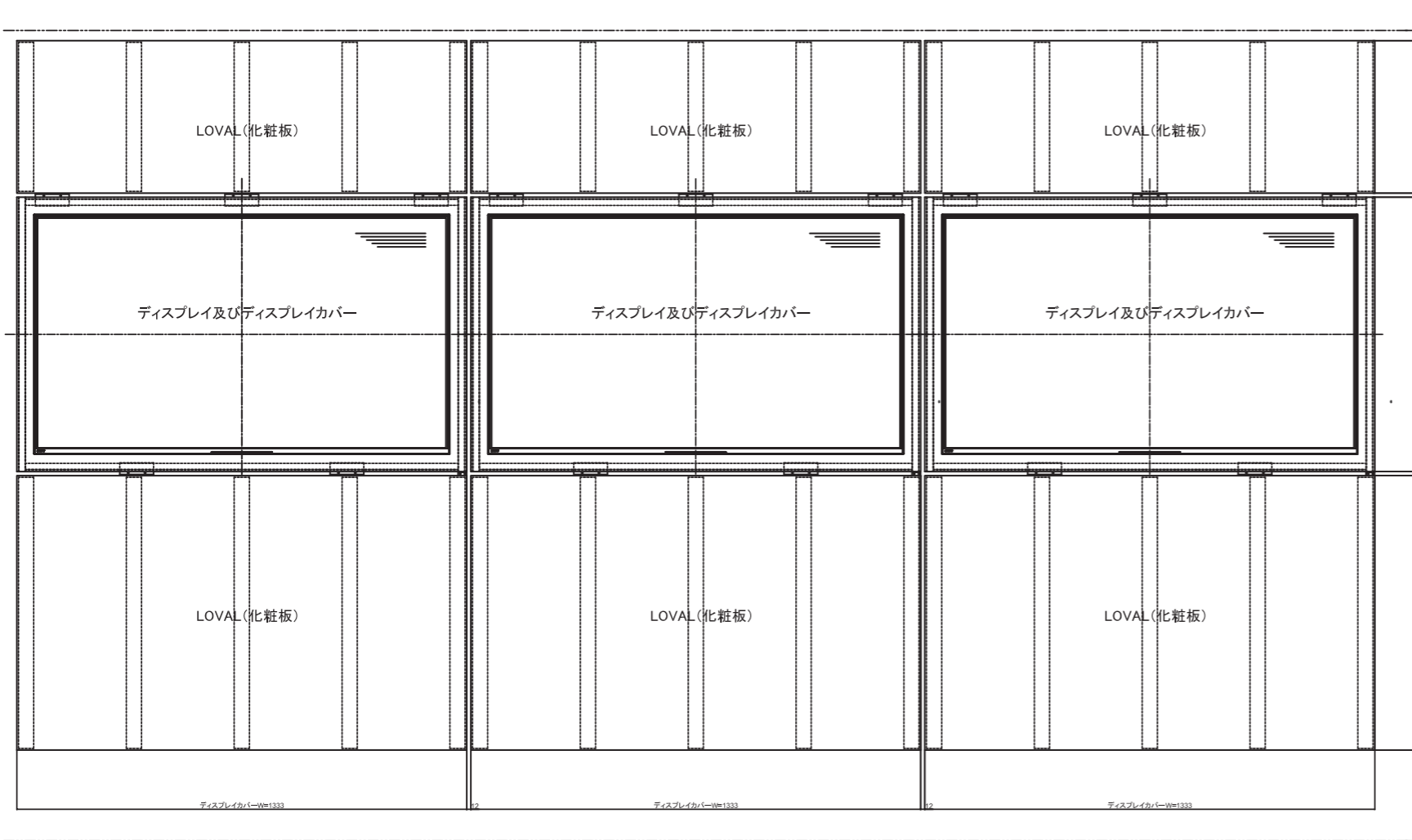


ディスプレイ部横断面図



ディスプレイ部横断面図

■ WV_55DSP 納まり図 / LOVAL 化粧板タイプ



化粧板部縦断面図
縦断面図



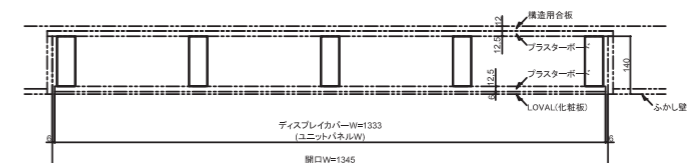
ディスプレイ部横断面図



ディスプレイ部横断面図



LOVAL(化粧板)部横断面図



LOVAL(化粧板)部横断面図