

# TOPPAN

## Premium Surface Collection

2023-2024

Decorative NON-PVC Film

Finely textured wood grains from various wood species  
High fidelity print with cutting-edge designs  
Pre-finished surface for enhanced durability and performance  
High process-ability and simple installation



## **PREMIUM SURFACE COLLECTION**

- Toppan Decorative NON-PVC Film -

---

• SAMPLE REQUEST .....	1
• INDEX .....	2-3
• GLOBAL DESIGN CONCEPT .....	4-5
• INTRODUCTION OF PREMIUM SURFACE COLLECTION .....	6
• GLOBAL NETWORK .....	7
• INTRODUCTION OF OPTIONAL SPECIFICATION	
Antiviral / Antibacterial .....	8
Smart NANO® .....	9
• GALLERY .....	10-11
• TECHNICAL INFORMATION .....	12
• PREMIUM SURFACE COLLECTION	
INTERPRINT DESIGN LINEUP	
LINEUP	
G-SHADE	

# SAMPLE REQUEST

你可以從下面的 QR CODE 訂購樣品

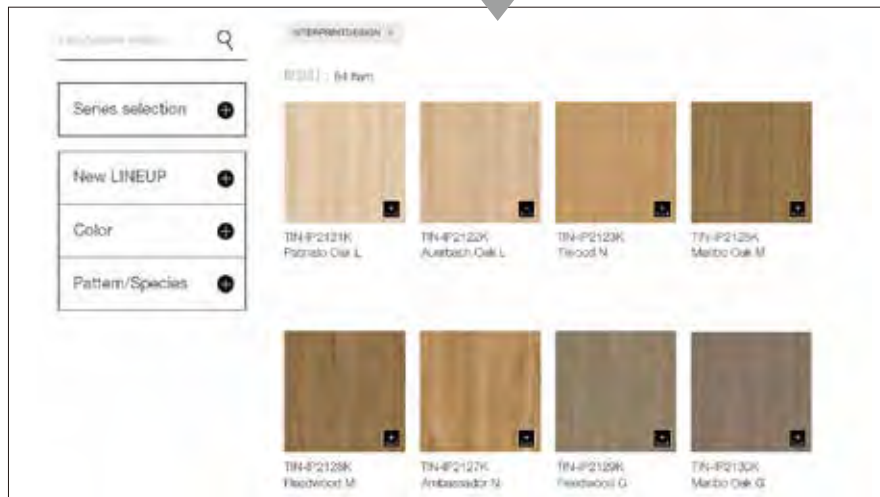


[https://forest.toppan.co.jp/english/products/list\\_color.html](https://forest.toppan.co.jp/english/products/list_color.html)

TOP PAGE



SAMPLE ORDER



樣品可以選擇 A4 裁切樣品或全尺寸樣品 (1,260 x 1,200)。



掃描 QR CODE 後,請輸入以下信息並發送,完成配送安排。

公司名稱、部門、您的姓名、地址、電話號碼、電子郵件地址  
選擇 A4 裁切樣品,全尺寸樣品

※不包括歐洲地區的請求,如需要樣品請直接聯繫 Toppan Europe GmbH ( info@toppan-europe.com )  
對於樣品的發送,包括可發送區域和發送日期相關,我們將通過您提供的電子郵件地址與您聯繫。  
每次樣品請求最多可申請 10 個 A4 尺寸的樣品和 5 個全尺寸的樣品。

交付時的注意事項。

請注意,由於天氣、交通和其他情況,交貨可能會延遲。我們不對延誤造成的任何損失負責。

# PREMIUM SURFACE COLLECTION - Color Index -

型號	品名	編號	花紋 / 木材種類
TIN-IP2221K <b>NEW</b>	Mysa WG	1	Elm
TIN-IP2222K <b>NEW</b>	Mysa LG	2	Elm
TIN-IP2223K <b>NEW</b>	Mysa BG	3	Elm
TIN-IP2224K <b>NEW</b>	Mysa B	4	Elm
TIN-IP2225K <b>NEW</b>	Mysa DB	5	Elm
TIN-IP2226K <b>NEW</b>	Marte WW	6	Abstract
TIN-IP2227K <b>NEW</b>	Marte GW	7	Abstract
TIN-IP2121K	Patinato Oak L	8	Oak
TIN-IP2122K	Auerbach Oak L	9	Oak
TIN-IP2123K	Tiwood N	10	Spruce
TIN-IP2125K	Maribo Oak M	11	Oak
TIN-IP2126K	Fleedwood M	12	Oak
TIN-IP2127K	Ambassador N	13	Walnut
TIN-IP2129K	Fleedwood G	14	Oak
TIN-IP2130K	Maribo Oak G	15	Oak
TIN-IP2131K	Patinato Oak G	16	Oak
TIN-IP2133K	Ambassador BR	17	Walnut
TIN-IP2135K	Auerbach Oak DG	18	Oak
TIN-IP2136K	Ambassador DB	19	Walnut
TIN-IP2137K	Paldao DB	20	Dao
TIN-IP2138K	Fleedwood BL	21	Oak

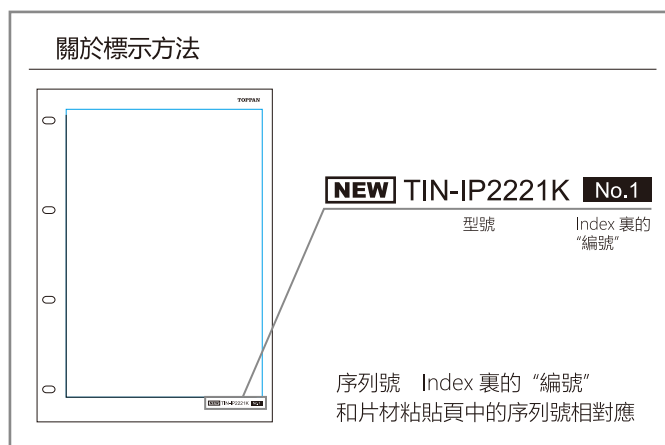
型號	品名	編號	花紋 / 木材種類
TIN-2201K <b>NEW</b>	Concise Walnut N	22	Walnut
TIN-2202K <b>NEW</b>	Quality Oak N	23	Oak
TIN-2203K <b>NEW</b>	Quality Oak G	24	Oak
TIN-2204K <b>NEW</b>	Quality Oak LG	25	Oak
TIN-2205K <b>NEW</b>	Denim BR	26	Abstract
TIN-2206K <b>NEW</b>	Denim BL	27	Abstract
TIN-2207K <b>NEW</b>	Minerva Stucco W	28	Abstract
TIN-2208K <b>NEW</b>	Minerva Stucco DG	29	Abstract
TIN-2101K	Stylish Maple N	30	Maple
TIN-2102K	Marvelous Oak M	31	Oak
TIN-2103K	Marvelous Oak G	32	Oak
TIN-2104K	Salone Eucalyptus G	33	Eucalyptus
TIN-2105K	Akiguri BR	34	Chestnut
TIN-2107K	Marvelous Oak BR	35	Oak
TIN-2108K	Ragosh Mahogany BR	36	Mahogany
TIN-2109K	Salone Eucalyptus BR	37	Eucalyptus
TIN-2110K	Allegro Cherry G	38	Cherry
TIN-2111K	Blaliss Wood DG	39	Silky oak
TIN-2112K	Mode Metal LG	40	Abstract
TIN-2113K	Mode Metal BR	41	Abstract
TIN-2114K	Mode Metal BL	42	Abstract
TIN-001K	Mercury White	43	Ovankol
TIN-004K	Foschia Elm L	44	Elm
TIN-005K	Soleil Tineo L	45	Tineo

型號	品名	編號	花紋 / 木材種類
TIN-006K	Yoguri N	46	Chestnut
TIN-007K	Queen Ash N	47	Ash
TIN-008K	Norte Oak N	48	Oak
TIN-009K	Primary Oak N	49	Oak
TIN-010K	Precious Oak M	50	Oak
TIN-011K	Raffine Cherry M	51	Cherry
TIN-013K	Foschia Elm G	52	Elm
TIN-014K	Norte Oak G	53	Oak
TIN-015K	Chalked Sucupira G	54	Sucupira
TIN-016K	Raffine Cherry BR	55	Cherry
TIN-017K	Prime Teak BR	56	Teak
TIN-018K	Snug Walnut BR	57	Walnut
TIN-021K	Bliss Walnut BR	58	Walnut
TIN-024K	Vintage Walnut BR	59	Walnut
TIN-025K	Santos Blend BR	60	Rose
TIN-026K	Rob Rose BR	61	Rose
TIN-028K	Jupiter Ovangkol DG	62	Ovangkol
TIN-029K	Vento Walnut BL	63	Walnut
TIN-031K	Cool White	64	Solid color
TIN-901K	Skrilla Ash WH	65	Ash
TIN-902K	Crema Cedar WH	66	Cedar
TIN-903K	Margaret Elm L	67	Elm
TIN-904K	Haze Oak LG	68	Oak
TIN-905K	Maquillage Elm LG	69	Elm

型號	品名	編號	花紋 / 木材種類
TIN-906K	Astro Walnut G	70	Walnut
TIN-907K	Lindo Acacia LB	71	Acacia
TIN-908K	Lindo Acacia BR	72	Acacia
TIN-909K	Tandle Walnut DG	73	Walnut
TIN-910K	Legacy Ash DG	74	Ash

## G-shade - Color Index -

型號	品名	編號	花紋 / 木材種類
TGS-001K	Vanilla coconut	75	Solid color
TGS-002K	Silver Leaf	76	Solid color
TGS-003K	Compeito	77	Solid color
TGS-004K	Marron Milk	78	Solid color
TGS-005K	Coffee Fudge	79	Solid color
TGS-006K	Pearl Pistachio	80	Solid color
TGS-007K	Caramel Sand	81	Solid color
TGS-008K	Cacao Nib	82	Solid color
TGS-009K	Black Sesami	83	Solid color
TGS-010K	Silky Milk	84	Solid color



## 產品規格

(PREMIUM SURFACE COLLECTION / G-shade)

有效寬度	1,260 mm
每卷數量	250 mm

# Global Design Concept

2023-2024

## Better me Better we

在未來充滿不確定性的全球局勢中，出現了接受多樣的生活方式和新的工作方式的新價值觀，人們的行為和生活方式也出現了巨大的變化。

在過去幾年中，隨著情況的日益複雜化，這些新的價值觀、優先處理的課題和生活方式的思考方式，也影響著我們。

在未來，人們對於室內設計所需的安全性、融入自然的態度以及對心理健康需求的增加將繼續保持重要性。

透過對數字社會的轉變、逃避現實的行為、對傳統價值觀的新詮釋，生活者和創作者將共同創造出『更美好的未來』。

"Better me, Better we"這個概念基于在全球化時代中創造生活方式的潮流，旨在實現"創造更美好的未來"的理念。

這個概念蘊含著"為了Me（我自己）和We（我們大家），在不穩定的環境中，朝著更美好的明天前進"的意義。

多樣的紋理和充滿個性的圖案為空間增添色彩，我們將以輕鬆自在的方式，溫柔地描繪出面向"社會公益"的未來訊息。

希望各位能夠共感我們的概念、空間設計和CMF的世界觀。

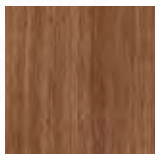


## YESTERDAY'S FUTURES

將我們曾經見過的熟悉景象和既視感進行拼貼，創造出的全新空間，能為我們帶來安心和寧靜的時光。設計師在尊重傳統造型的同時，也通過融合新元素，創造出新興文化。



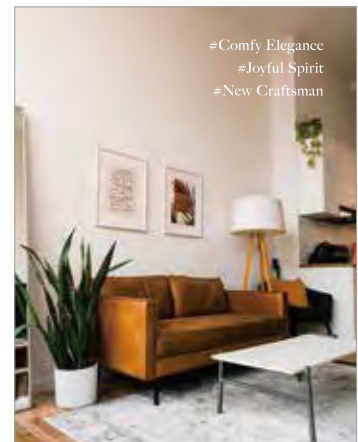
TIN-2208K

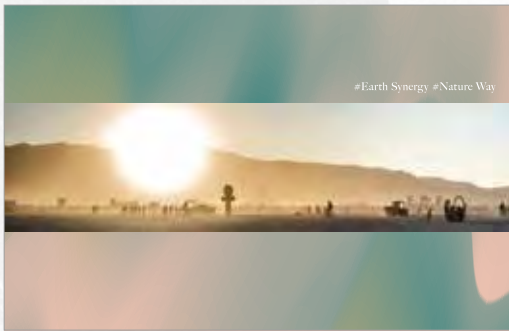


TIN-2225K



TIN-IP2227K





## AESTHETE NATURALITY

重新構築對於我來說是治癒的階段。

注重融入自然柔和的造型，而非精確的幾何形狀，並從中找到價值。

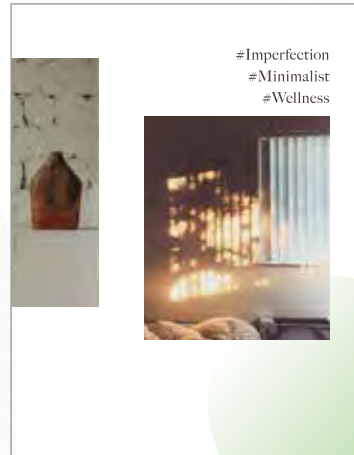
自然和材料本身的美麗成為室內設計的主角，透過傳達材料的觸感，

人們能感受到平靜。自然所帶來的溫暖包圍著空間，為人們帶來寧靜。

作為營造良好室內環境的方法，可以通過使用綠色植物和有機設計的

隔間來營造一個有著自然開放感的空間，彷彿置身於大自然之中。

這樣的設計正在成為一個充滿創意的新類別。



TIN-2201K



TIN-2202K



TIN-2205K



TIN-IP2226K

## PHYGITAL IMMERSION

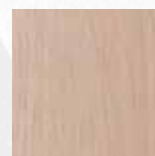
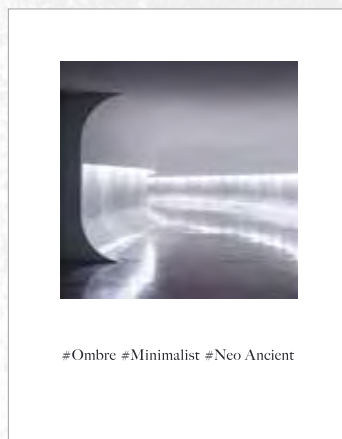
在這種風格中，現實與虛擬空間的融合和交錯產生了新的想法。

隨著科技的進步，我們的生活擁有了更多的選擇。

為了回應新的創意，重新構築的人工物和可持續材料等材料不斷進化。

人們不再追求完美搭配的家居或相應的家具套組，而是嘗試將獨特且

有概念的物品與傳統工藝品和裝飾品結合起來。



TIN-2203K



TIN-2204K



TIN-IP2221K



TIN-IP2222K

TOPPAN PP 膜

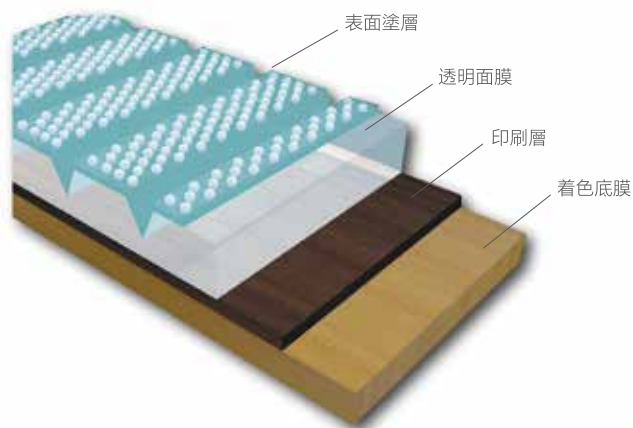
# PREMIUM SURFACE COLLECTION

- 豐富多樣的樹種及風格細膩的木紋膚理
- 利用最先進的印刷技術,使流行紋理無限接近實木
- 通過本公司自行研發的表面塗層,實現卓越的高耐用性,易於保養
- 獨具的高加工性能,實現施工現場的高效率化

## 材料與構造

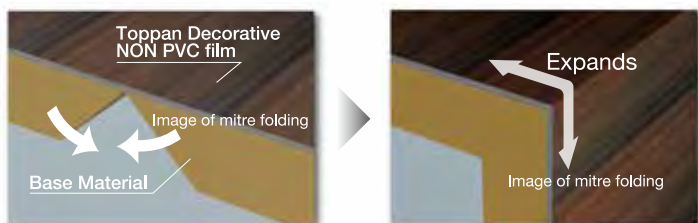
TOPPAN PP 膜 以(PP,PE)為印刷基礎材料,採用日本高清細印刷技術,是實木材料最完美的替代產品。凸版的表面塗層技術提高產品的耐用性和加工性,廣泛應用於各種室內裝修裝飾。

PP = 聚丙烯  
PE = 聚乙烯



## 柔軟性與加工性

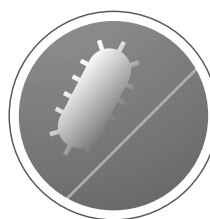
TOPPAN PP 膜 兼具柔軟性,適合平貼,包覆和 V 槽等多種加工方法



## 環保產品

- TOPPAN PP 膜 不含重金屬、氯以及增塑劑
- TOPPAN PP 膜 使用不含揮發性有機化合物(VOC)的素材

## 特色與優越性



### 抗菌性能

凸版的新技術為 TOPPAN PP 膜增添抗菌性能,以提供更安全的生活空間



### 耐磨性

通過本公司研發的 Gem 塗層增加表面硬度,具有耐磨性



### 耐污染性

表面塗層可防止水和油滲入,便於清潔保養



### 耐候性

表面塗層具有高耐候性,可長久使用產品



### 耐化學藥品性

表面塗層,可防止因溶劑或化學藥品導致的膨脹等損傷





## DOMESTIC BASES

Toppan Inc.



Global Head Office  
(Tokyo, Japan)

Toppan Decor Products Inc.



Satte Factory



Kashiwa Factory

## OVERSEAS BASES



Toppan Interamerica Inc.  
(Georgia, U.S.A)



Toppan Europe GmbH  
(Düsseldorf, Germany)



Toppan (Shanghai)  
Management Co., Ltd.  
(Shanghai, China)



Interprint GmbH  
(Arnsberg, Germany)

# 可選規格介紹

TOPPAN PP 膜備有“抗病毒、抗菌規格”和“Smart NANO® 規格”兩種選項。  
詳情請諮詢銷售人員。

## 選項1：抗病毒、抗菌規格

Toppan PP 膜的一般規格為抗菌規格。  
可為產品選擇增添“抗病毒性能”。

**獲得SIAA認證！**  
**提供安心、安全、舒適的空間**

---

**在常規的抗菌性能**  
**基礎上增添抗病毒性能**

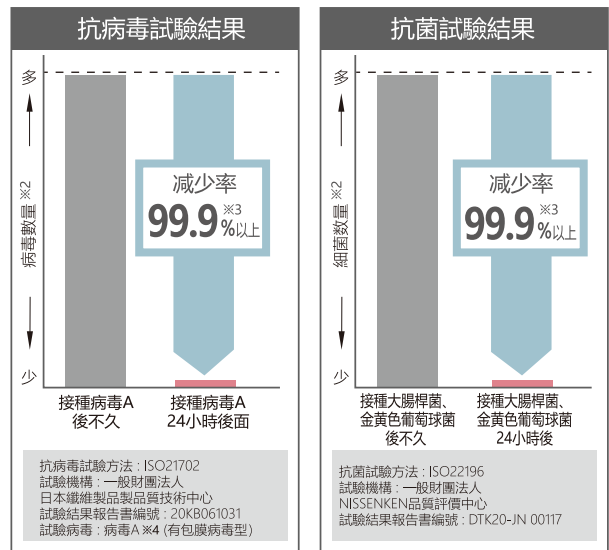


the SIAA brand mark is borne on products evaluated according to ISO 21702 and they are under quality control and information disclosure by the guidelines of the Society of International sustaining growth for Antimicrobial Articles.  
It can reduce the number of specific viruses on the product.  
The antiviral surface treatment does not aim to cure or prevent viral diseases.  
It conforms to SIAA's safety requirements.



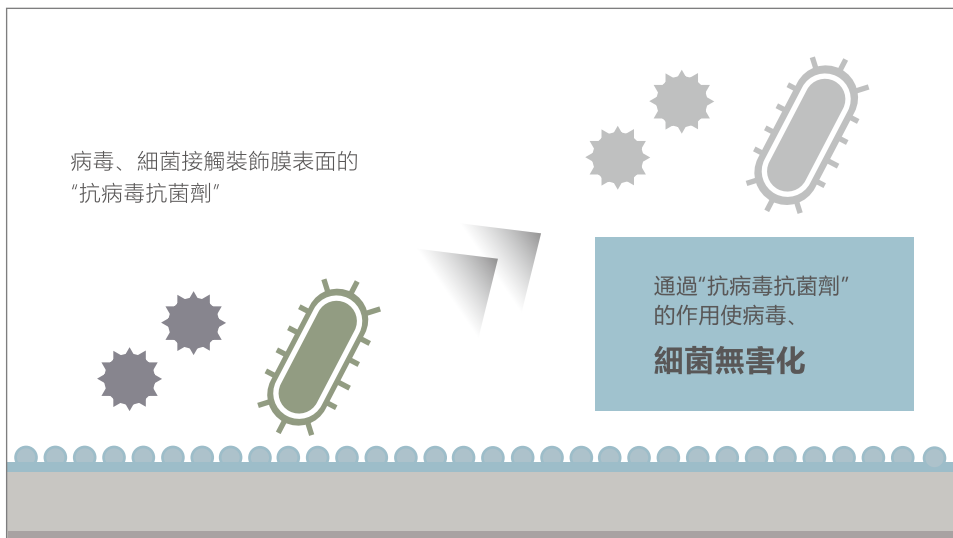
the SIAA brand mark is borne on products evaluated according to ISO 22196 and they are under quality control and information disclosure by the guidelines of the Society of International sustaining growth for Antimicrobial Articles.

### 抗病毒抗菌試驗結果<sup>※1</sup>



- ※1 此試驗結果為一個例子，并非一此保證性能。
- ※2 由於藥事法的關係，無法明確確記具體項目，因此記載為“病毒的數量”和“細菌的數量”。
- ※3 根據試驗結果報告書中記載的結果值，由本公司計算得出。
- ※4 由於藥事法（關於醫藥品、醫療器械等的品質，有效性及安全性的確保等法律）的關係，無法標注特定的病毒名稱，因此記載為病毒A。
- ※5 抗病毒、抗菌試驗結果是由日本的檢測機構以ISO標準為依據實施而獲得的
- ※6 請查明各國的規定并依據法律使用抗病毒、抗菌規格產品

## 抗病毒抗菌型的概念



**病毒 Virus**

沒有細胞，通過侵入人體等體細胞內進行增殖。  
大小約為0.02-0.3 $\mu$ m。

**細菌 Bacteria**

由一個細胞組成的單細胞生物。在具有營養物質的環境中增殖。  
大小約為1-10 $\mu$ m。

## 選項2：Smart NANO® 規格

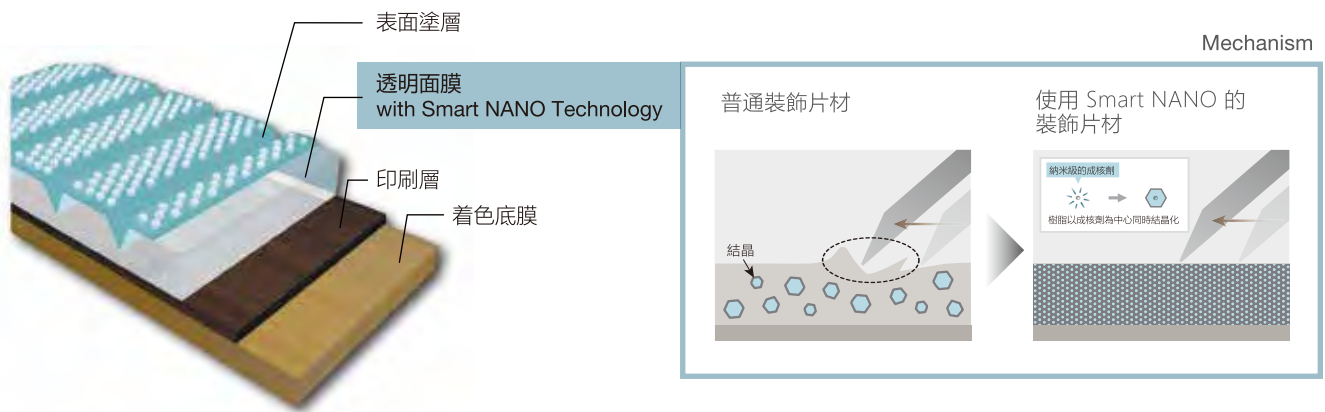


締造建築材料未來的納米化技術

Smart NANO® 是用特殊方法將材料納米化，最大限度發揮材料性能的技术。

使用納米化材料控制樹脂的結晶化，實現裝飾片材的高性能化。

### 構造

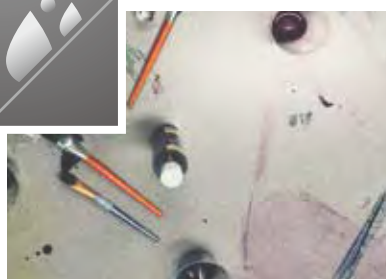


## Smart Nano 使裝飾表面能夠更具有耐磨性



### 高耐刮傷性

使用納米一級特殊添加劑的先進結晶化控制技術，令產品在具有透明性和柔軟性的同時，對凹陷和挖鑿具有極強的耐性。



### 高耐污性

運用 Smart NANO 技術防止污垢滲透表面及因刮磨摩擦導致的無機成分脫落，減緩因細微劃痕和時間推移導致的光澤黯淡。



### 高耐久性

把通過裝飾片材積累的耐候性技術運用於 Smart NANO 烯烴透明層，以防止紫外線引起的表面劣化。

# GALLERY

---



**CASE 1 :** Built in Furniture • Wall Panel Code Number : TIN-IP2136K



**CASE 2 :** Interior Door • Wall Panel Code Number : TIN-IP2125K



**CASE 3 :** Kitchen Cabinets • Wall Panels Code Number : TIN-2202K , TGS-010K



**CASE 4 :** Personal Workspace Interior Code Number : TIN-IP2225K , TIN-2208K

## 技術信息 - TOPPAN PP 膜 -

屬性	試樣方法	結果
尺寸穩定	100°C 15分鐘	MD -7.0 ~ 0%
		TD -2.0 ~ 2.0%
抗拉強度	JIS K6732	MD 24.5 N 以上
		TD 19.6 N 以上
斷裂伸長率	JIS K6732	MD 100% 以上
		TD 50% 以上
耐候性	JIS B7753 曝露和光-水曝露試驗機(明火碳弧型)	2,000 個小時無明顯變化
耐化學性	將化學試劑單獨塗抹在 TOPPAN PP 膜表面， 6小時後擦掉并觀察表面	1% 碳酸鈉
		5% 醋酸
		1% 鹽酸
		輕質汽油
耐污性	將污染物質單獨塗抹在 TOPPAN PP 膜表面， 6小時後擦掉并觀察表面	咖啡
		醬油
		伍斯特醬
耐洗滌劑性	將清潔劑單獨塗抹在 TOPPAN PP 膜表面， 6小時後擦掉并觀察表面	鹼性洗滌劑
		中性洗滌劑
耐溶劑性	摩擦10次以上	精制輕質溶劑汽油
		乙醇
		漆稀釋劑
耐磨性	JAS 磨損試驗C	200 轉以上
耐刮傷性	用鋼絲絨摩擦 20次以上	無明顯變化

※ JIS：日本工業標準 / JAS：日本農業標準 / MD：縱向 / TD：橫向

## 技術信息 - G-shade -

屬性	試樣方法	結果
耐氣候性	JIS B7753 曝露和光-水曝露試驗機(明火碳弧型)	2,000 個小時無明顯變化
耐化學性	分別在 G-shade 表面滴下每種化學物品， 2個小時之後，將水或中性洗滌劑洗掉， 使其乾燥，然後觀察表面。	2% 鹽酸
		2% 氫氧化鈉水溶液
		5% 醋酸
		精制輕質溶劑汽油
		煤油
耐污性 -1	分別在 G-shade 表面塗抹污染物質， 6個小時之後，將污染物質用水洗掉或用中性洗滌劑擦掉， 然後觀察表面。	機油
		咖啡
		醬油
		伍斯特醬
		黑色鞋膏
		咖喱
		含漱藥水(聚維酮碘)
液體染髮劑		
耐污性 -2	按照 JAS 耐污性測試 B 進行測試。 分別每種物質畫一條一條綫寬度為10mm， 4個小時之後，用清潔劑或溶劑擦乾燥後，觀察表面。	殺虫劑
		黑色油性筆
		藍色墨水
耐洗滌性	分別在 G-shade 表面塗抹污染物質， 6個小時之後，將污染物質用水洗掉或用中性洗滌劑擦掉， 然後觀察表面。	紅色蠟筆
		鹼性洗滌劑
		中性洗滌劑
		玻璃清洗劑
耐溶劑性	將每種溶液浸入棉絨中，并摩擦20次後，觀察表面。	管道疏通劑
		乙醇
		精制輕質溶劑汽油
		漆稀釋劑
		正己烷
耐刮性	硬幣刮傷測試	煤油
	霍夫曼刮傷測試	1 ~ 5 kg
	鉛筆硬度測試	200 ~ 2000 g
		鉛筆硬度等級 6B ~ H
		2 kg
		1400 g
		4 B

※ 所有數據僅代表測試值，并不保證所有產品如此。

# PREMIUM SURFACE COLLECTION 1

INTERPRINT DESIGN LINEUP



**CHECK**

**完整版面請看這裡!**

掃描左邊二維碼訪問我們的網站，  
可以看到所顯示的花紋的完整版面圖片。

# INTERPRINT DESIGN

我們利用凸版的全球網絡，  
準備了 7 種與建材印刷製造商 INTERPRINT 的花紋相關聯的新花紋

## IP linked Color Index

No	型號	品名
1	TIN-IP2221K <b>NEW</b>	Mysa WG
2	TIN-IP2222K <b>NEW</b>	Mysa LG
3	TIN-IP2223K <b>NEW</b>	Mysa BG
4	TIN-IP2224K <b>NEW</b>	Mysa B
5	TIN-IP2225K <b>NEW</b>	Mysa DB
6	TIN-IP2226K <b>NEW</b>	Marte WW
7	TIN-IP2227K <b>NEW</b>	Marte GW
8	TIN-IP2121K	Patinato Oak L
9	TIN-IP2122K	Auerbach Oak L
10	TIN-IP2123K	Tiwood N
11	TIN-IP2125K	Maribo Oak M
12	TIN-IP2126K	Fleedwood M
13	TIN-IP2127K	Ambassador N
14	TIN-IP2129K	Fleedwood G
15	TIN-IP2130K	Maribo Oak G
16	TIN-IP2131K	Patinato Oak G
17	TIN-IP2133K	Ambassador BR
18	TIN-IP2135K	Auerbach Oak DG
19	TIN-IP2136K	Ambassador DB
20	TIN-IP2137K	Paldao DB
21	TIN-IP2138K	Fleedwood BL

### 免責事項

考慮到材料和加工方面的因素，敝公司提供的 TOPPAN PP 膜裝飾膜的 IP 設計顏色並非一定與您以往從 IP 購買的鈦白紙的顏色一致。購買時如對顏色統一性有特殊要求，請諮詢敝公司的銷售人員。



# PREMIUM SURFACE COLLECTION 2

LINEUP

## LINEUP

No	型號	品名
22	TIN-2201K <b>NEW</b>	Concise Walnut N
23	TIN-2202K <b>NEW</b>	Quality Oak N
24	TIN-2203K <b>NEW</b>	Quality Oak G
25	TIN-2204K <b>NEW</b>	Quality Oak LG
26	TIN-2205K <b>NEW</b>	Denim BR
27	TIN-2206K <b>NEW</b>	Denim BL
28	TIN-2207K <b>NEW</b>	Minerva Stucco W
29	TIN-2208K <b>NEW</b>	Minerva Stucco DG
30	TIN-2101K	Stylish Maple N
31	TIN-2102K	Marvelous Oak M
32	TIN-2103K	Marvelous Oak G
33	TIN-2104K	Salone Eucalyptus G
34	TIN-2105K	Akiguri BR
35	TIN-2107K	Marvelous Oak BR
36	TIN-2108K	Ragosh Mahogany BR
37	TIN-2109K	Salone Eucalyptus BR
38	TIN-2110K	Allegro Cherry G
39	TIN-2111K	Blaliss Wood DG
40	TIN-2112K	Mode Metal LG
41	TIN-2113K	Mode Metal BR
42	TIN-2114K	Mode Metal BL
43	TIN-001K	Mercury White
44	TIN-004K	Foschia Elm L
45	TIN-005K	Soleil Tineo L
46	TIN-006K	Yoguri N
47	TIN-007K	Queen Ash N
48	TIN-008K	Norte Oak N
49	TIN-009K	Primary Oak N
50	TIN-010K	Precious Oak M
51	TIN-011K	Raffine Cherry M
52	TIN-013K	Foschia Elm G
53	TIN-014K	Norte Oak G
54	TIN-015K	Chalked Sucupira G
55	TIN-016K	Raffine Cherry BR
56	TIN-017K	Prime Teak BR
57	TIN-018K	Snug Walnut BR
58	TIN-021K	Bliss Walnut BR
59	TIN-024K	Vintage Walnut BR
60	TIN-025K	Santos Blend BR
61	TIN-026K	Rob Rose BR
62	TIN-028K	Jupiter Ovangkol DG
63	TIN-029K	Vento Walnut BL
64	TIN-031K	Cool White
65	TIN-901K	Skrilla Ash WH
66	TIN-902K	Crema Cedar WH
67	TIN-903K	Margaret Elm L
68	TIN-904K	Haze Oak LG
69	TIN-905K	Maquillage Elm LG
70	TIN-906K	Astro Walnut G
71	TIN-907K	Lindo Acacia LB
72	TIN-908K	Lindo Acacia BR
73	TIN-909K	Tandle Walnut DG
74	TIN-910K	Legacy Ash DG

# PREMIUM SURFACE COLLECTION 3

G-shade

# 關於 G-shade 商品介紹



如絲般順滑的耐指紋理膚感膜

## FEATURES

### 絲綢般觸感



如同蠶絲般順滑的觸感

### 耐指紋



觸摸後不易留指紋

### 耐藥品性



可用0.05%次氯酸水, 和70-95%酒精清潔 (次氯酸水擦拭後請用水擦淨)

## 應用



櫥櫃



室內門



家具

## LINEUP

No	货号	产品名称	No	货号	产品名称
75	TGS-001K	Vanilla coconut	80	TGS-006K	Pearl Pistachio
76	TGS-002K	Silver Leaf	81	TGS-007K	Caramel Sand
77	TGS-003K	Compeito	82	TGS-008K	Cacao Nib
78	TGS-004K	Marron Milk	83	TGS-009K	Black Sesami
79	TGS-005K	Coffee Fudge	84	TGS-010K	Silky Milk

### 免責事項

敝公司依據內部標準, 將不同生產批次的G-shade之間的色差控制在允許範圍之內, 但不可避免地會存在一些色差。因此如果想購買色卡上的標準顏色, 建議您諮詢我們的銷售人員下單訂購, 而非購買庫存品。(最低起訂量: MOQ3000m~)

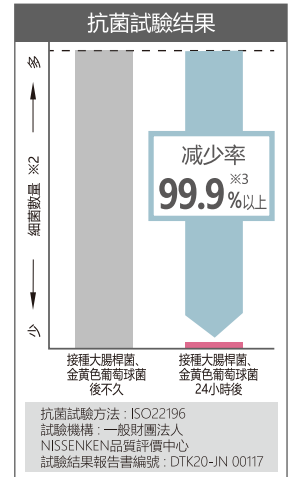
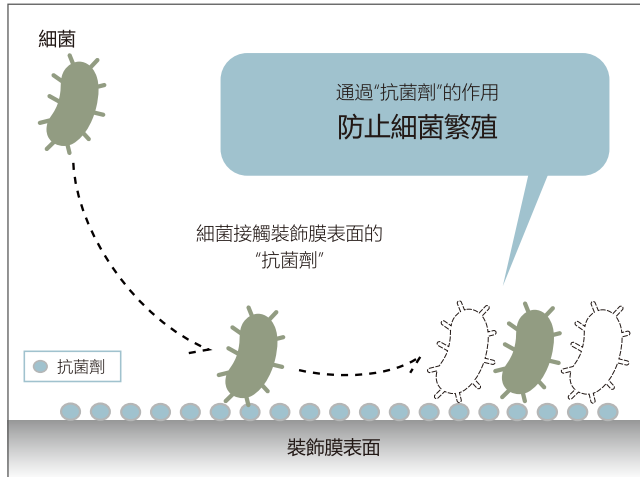
# 抗菌型技術信息

- PREMIUM SURFACE COLLECTION / G-shade -



※1 此試驗結果為一個例子，并非以此保證性能。  
※2 由於藥事法的關係，無法明確標記具體項目，因此記載為“細菌的數量”。  
※3 根據試驗結果報告書中記載的結果值，由本公司計算得出。

## ● 抗菌型的概念



## ■ 抗菌性能 (ISO22196)

TEST RESULTS		
耐水性	大腸桿菌 抗菌活性值	6.2
	金黃色葡萄球菌 抗菌活性值	4.4
耐光性	大腸桿菌 抗菌活性值	6.1
	金黃色葡萄球菌 抗菌活性值	4.2

抗菌驗實施機構名稱 一般財團法人 紡檢品質評價機構  
試驗報告書編號：JNLA2020K0114  
\*抗菌試驗結果是由日本的檢測機構以ISO標準為依據實施而獲得的  
\* 請查明各國的規定并依據法律使用抗病毒、抗菌規格產品

## ■ 證書



the SIAA brand mark is borne on products evaluated according to ISO 22196 and they are under quality control and information disclosure by the guidelines of the Society of International sustaining growth for Antimicrobial Articles.

## ■ 用途

本產品為用於建築內裝及家具。  
因不具備室外用途，不可在室外或者類似場所使用。  
因專為一般居室的門窗，隔斷材料的框架，牆壁，踢腳板等而設計，所以不適用於櫃檯，地板等水平面上以及持續高溫地方。

## ■ 加工方法

可用於膠合板，MDF，塑合板等基材平貼或包覆。  
不支持真空成型或3D加工。  
請注意高溫軟式包覆時，可能對外觀和物理性能會產生不利影響。  
平貼後V槽加工前請充分確認形狀和加工條件。  
因邊角有可能產生白化等現象，本產品不支持鋼板平貼後的折彎加工。  
請根據用途先確認平貼及包覆加工使用的膠粘劑的性能和耐用性等。  
本產品不支持覆膜後的UV漆等後處理。

## ■ 其他

清潔污垢應使用中性和水，請勿使用強鹼性洗滌劑，強酸性洗滌劑以及有機溶劑等。  
此外，為避免刮傷產品表面，清潔時請勿使用含研磨劑的海綿或三聚氰胺海綿。  
因儲存溫度等條件會導致產品變形等問題，請避免以下保存方法。

- 1) 儲存於高溫多濕度的地方
- 2) 超過產品保修期的長期儲存及堆垛
- 3) 儲存於陽光直射的地方

請注意產品的保修期是指定交納後3個月。但是，因儲存條件導致的膜材變形除外。

# 環境影響對比

關於 TOPPAN PP 膜的環境負荷

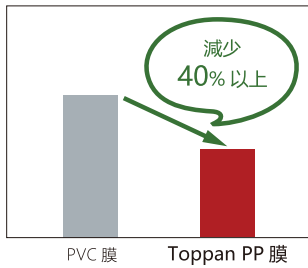
使用兩個指標評估對環境產生的影響。

## 1. 二氧化碳排放量

採用生命周期評價法(LCA)計算從採集資源到敝公司工廠生產階段為止的二氧化碳排放量。  
TOPPAN PP 膜的二氧化碳排放量被控制在 PVC 膜的 60% 左右。

數據庫：使用 IDEA(v.3.2)。  
計算規則：根據凸版自己的計算規則進行計算。  
上述計算結果在 2023 年 2 月由第三方組織確認。

TOPPAN PP 膜每平方米  
二氧化碳(CO<sub>2</sub>)排放量



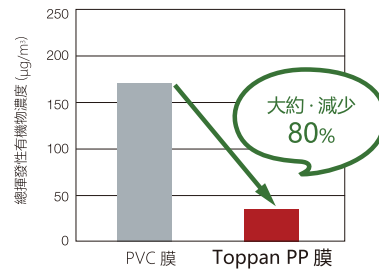
## 2. 總揮發性有機物濃度

(TVOC Volatile Organic Compound)

經過模擬計算,裝飾膜產生的總揮發性有機物的室內濃度為 PVC 膜的 20% 左右。

採集生產完一周內的膜,用小腔室法測定釋放速率。

8疊房間 (約30m<sup>2</sup>)  
與粘貼裝飾膜的門窗隔扇 (約1.8m<sup>2</sup>)  
的總揮發性



※ 總揮發性有機物暫定目標值 400Mg/m<sup>3</sup> (厚生勞動省)

※ 此處記載的內容均基於敝公司認為可信的分析方法和試驗方法,但不對實際使用條件下的結果作保證。

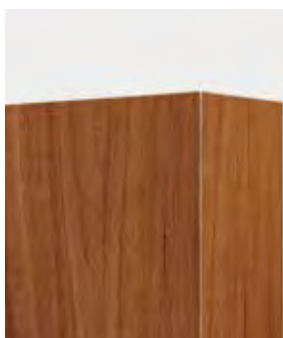
# 相關產品



## TOPPAN PP 膜包覆裝飾板

在木質基材中包覆 TOPPAN PP 膜的板材。  
可與門窗隔扇、定制家具做整體搭配。

【用途】入口牆、室內牆、通道牆



## 封邊條

門窗隔扇和家具邊緣部分使用的木質切面裝飾材料。  
可完美包裹木材切面。



## 補修筆

用於補修門窗隔扇或家具上細小傷痕的馬克筆。  
非常適用於邊角剝落和小塊掉色。

※ 詳情請諮詢敝公司銷售人員。

**CONTACT**

TOPPAN INC.

[ Global Head Office ]

1-5-1 Taito, Taito-ku, Tokyo,

110-8560 Japan

Phone: +81-3-3835-6826

**TOPPAN INC.**

<https://www.toppa.com/en/>

©TOPPAN 2023.9 KI